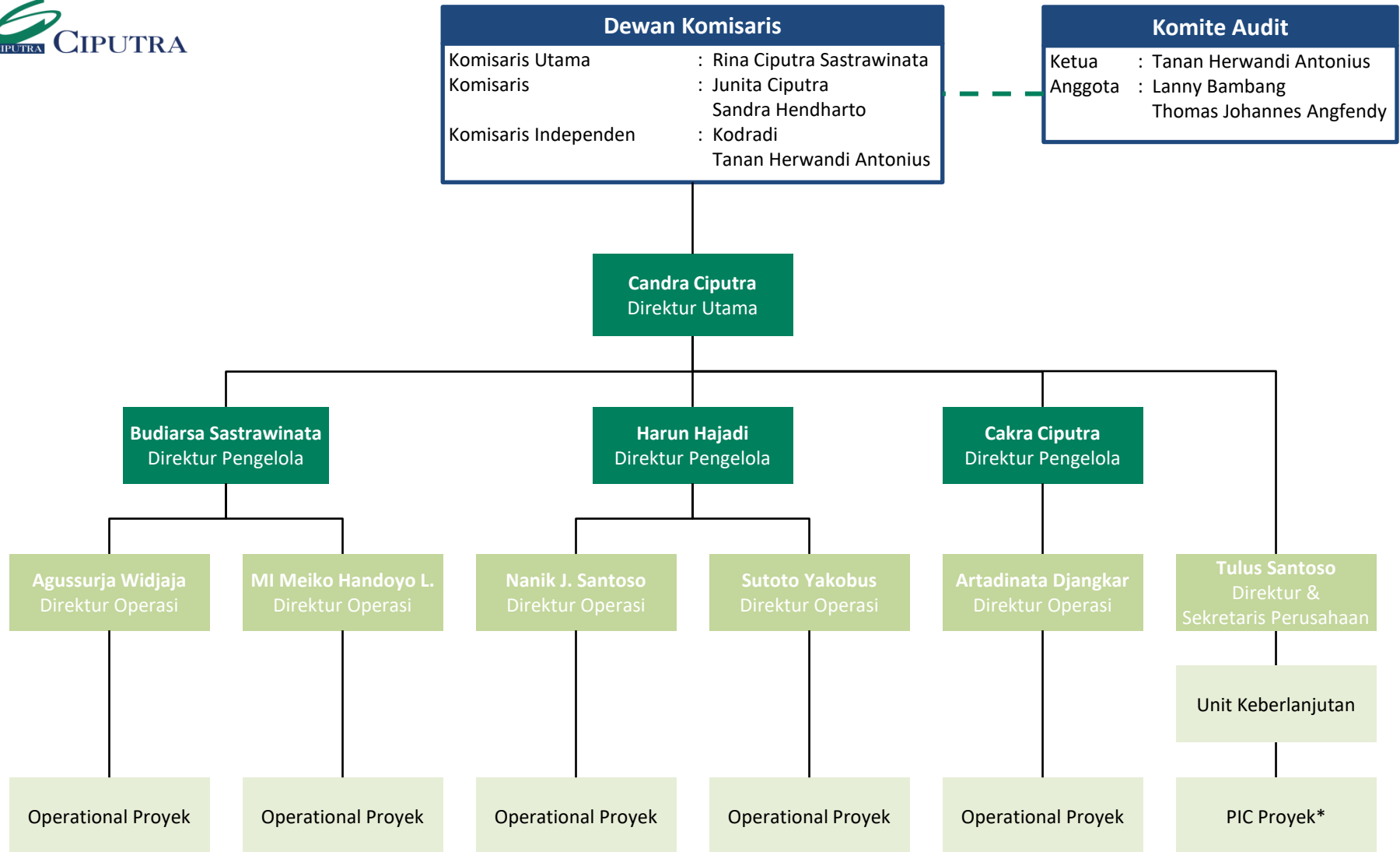




# STRUKTUR ORGANISASI & PERUSAHAAN\*

\*Per tanggal 31 Desember 2025



\*PIC Lingkungan, PIC Sosial, PIC Governansi, dan PIC Ekonomi

**Keluarga Ciputra**

**PT Sang Pelopor**

53.31%



**PT CIPUTRA DEVELOPMENT TBK**

**Publik**

46.69%

